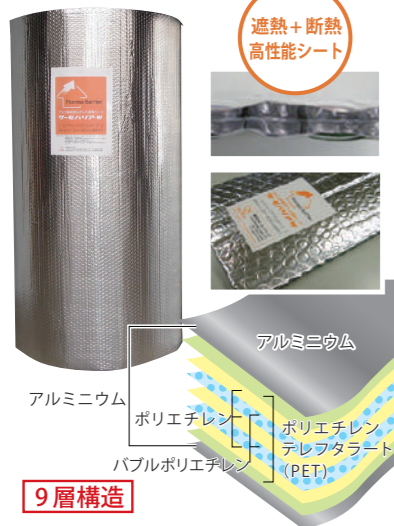


LINE UP 製品ラインナップ

サーモバリア-W

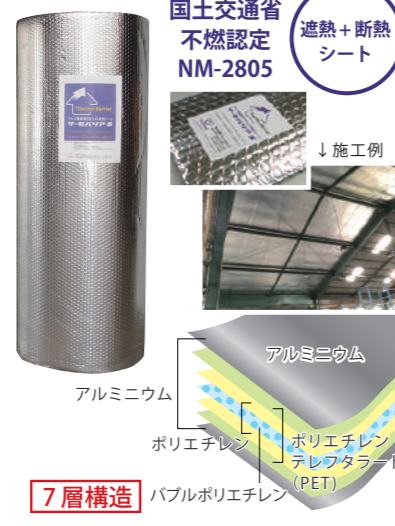
二層のエアークラップと両面アルミ箔で、外部からの輻射熱はもちろん、冬の暖房から発生する輻射熱も跳ね返す内反射施工もできる高性能タイプです。



サイズ T=8mm W=1.2m L=40m (48㎡)
価格 1本 オープン価格

サーモバリア-S

エアークラップに両面アルミ箔を貼った断熱性と高反射性をあわせつつオールマイティータイプ。あらゆる部位に使用が可能で、内反射施工も可能です。



サイズ T=4mm W=1.2m L=40m (48㎡)
価格 1本 オープン価格

サーモバリアスリム

厚さ 0.2 mm のシートタイプ。断熱層を必要としない部位の施工に最適。壁の外側、内側に使用でき、ペーパーバリアと兼用して使用することも可能です。



サイズ T=0.2mm W=1.2m L=40m (48㎡)
価格 1本 オープン価格

サーモバリアエア

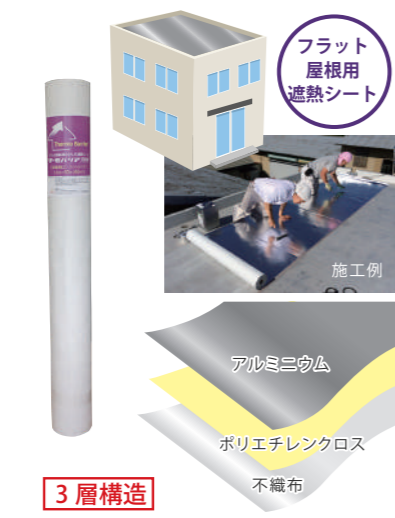
厚さ 0.2 ミリのシートに細かい穴が無数に開いており、湿気を逃がす為、結露防止になります。断熱層を必要としない部位の施工に最適です。樹脂製のメッシュシートの両面にアルミニウムを貼ってあるので、強度も高い遮熱シートです。



サイズ T=0.2mm W=1.2m L=40m (48㎡)
価格 1本 オープン価格

サーモバリア・トップ

厚さ 0.2 ミリのシートをフラットな屋根上に直接貼るタイプの遮熱シートとなります。平面的な建物に効果的です。対象例：工場・マンション・ビルの屋上防水層の上部



サイズ T=0.2mm W=1.2m L=50m (60㎡)
価格 1本 オープン価格

サーモバリアフィット

厚さ 0.2 ミリの「ガラスクロス高温度仕様」の遮熱シートです。縫製加工が可能で、ハトメや繋ぎ合わせる事で大型の機械をスッポリ包み込むことができます。



サイズ T=0.2mm W=1.2m L=40m (48㎡)
価格 1本 オープン価格



製品・工法

ラインナップ



太陽からの輻射熱を 約 **97%** カット

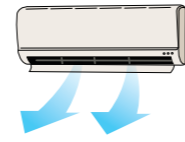


サーモバリア

各工法のご紹介

実施効果
共通メリット

冷房費節約



在庫商品の劣化防止



作業環境の改善



雨漏り防止効果



短期施工・低価格

約10年の長期耐久性

製品保証5年

※期待耐用年数として

特許取得

サーモバリア スカイ工法

両面テープ接着施工(折板屋根用)

サーモバリアを折板屋根に沿って
両面テープで貼る工法です

遮熱
効果

夏の室内温度
マイナス
約11℃
※実験結果による
最大温度差です

太陽からの輻射熱を
約97%カット

※特許工法(申請中)につき、シートのみ販売は行っておりません
工事は弊社までご連絡ください



1 折板屋根を洗浄し両面テープを取付けます。



2 サーマーバリアスカイシートを両面テープに接着させます。



3 シートとシートの合わせ目を両面テープで密着させます。



4 先端部分からはみ出したシートを折板屋根に合わせてカットし完成です。

サーモバリア トップ工法

接着施工(フラット屋根用)

フラットな屋根上(防水層)に直接貼るタイプの遮熱シートです。ビル・マンションなど平面的な建物が効果的!

遮熱
効果

夏の室内温度
マイナス
約6℃
※実験結果による
最大温度差です

太陽からの輻射熱を
約97%カット

サーモバリア・トップ
※裏面の製品
ラインナップ参照



1 接着面を洗浄し、シート幅に専用接着剤を塗布します。



2 接着剤の上からサーモバリア・トップを転がし貼付けます。



3 貼付け後、上から良く抑えて接着面と密着させます。



4 シートのジョイントと端部を専用アルミテープで貼り合わせます。

特許申請中

サーモバリア フィット工法

ガラスクロス高温仕様

遮熱
効果

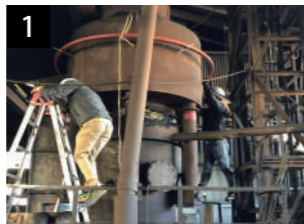
国土交通省の不燃認定取得済みの熱に強く、縫製加工が可能な厚さ0.2mmのサーモバリアフィットを使って乾燥炉などの大型の機械から出る熱をカットします。

大型の機械でも「スッポリ」包むことができ、鉄を溶かす炉から出る熱を大幅にカットします。

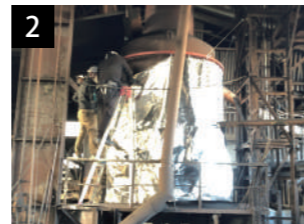
熱に強い

縫製加工
できる

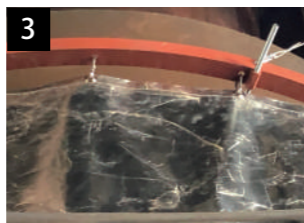
国土交通省
不燃認定品



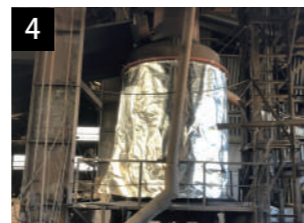
1 フィットを取付けるアングルを取付



2 フィットをアングルに取付け



3 フィットにハトメ加工しています



4 炉全体をフィットで覆い完成

サーモバリア 屋根天井下施工

遮熱+断熱
効果

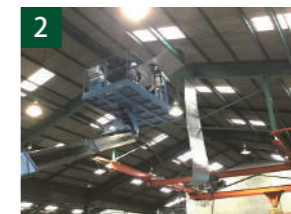
太陽からの輻射熱を
約97%カット+断熱効果



スレート屋根下 施工



1 工場の屋根(現状)



2 屋根の下地(母屋)にサーモバリアを取付けます。



3 屋根の長さに合わせてサーモバリアをカットし、ビスで取付けます。



4 シートのジョイントを専用アルミテープで繋ぎ止めて完成です。

折板屋根下 施工



1 折板屋根の下にサーモバリアを張る下地となる軽量鉄骨材を取付けます。



2 取付下地(軽量鉄骨材)は約1mの間隔で設置します。



3 取付下地(軽量鉄骨材)にサーモバリアをビスで取付けます。



4 シートのジョイントを専用アルミテープで繋ぎ止めて完成です。